

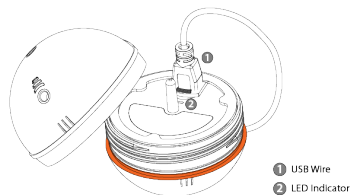


## SCHNELLEINSTIEG SCHRITT FÜR SCHRITT KURZANLEITUNG

### 1. Aufladen des Gerätes

Deeper - Smart Fishfinder aufladen. Die grüne Lampe zeigt an, dass das Gerät aufgeladen ist.

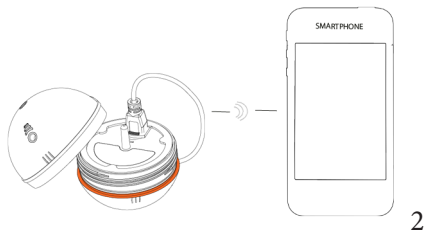
Weitere Informationen (Nutzerhandbuch. 2.1. Öffnen und Laden)



### 2. Koppeln des Gerätes

Schalten Sie Bluetooth an Ihrem Mobilgerät ein und koppeln Sie den Deeper.

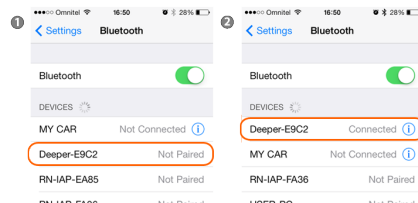
Weitere Informationen (Nutzerhandbuch. 2.3. Koppeln und Verbinden)



### 3. Verbinden mit dem Gerät (nur iOS)

iOS-Nutzer (ausschließlich) müssen das Gerät verknüpfen nachdem es sich mit dem mobilen Endgerät verbunden hat.

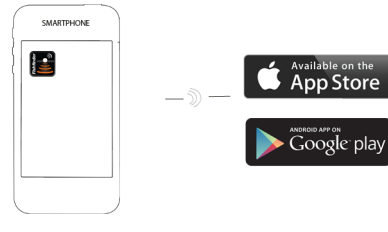
Weitere Informationen (Nutzerhandbuch. 2.3. Koppeln und Verbinden)



### 4. Herunterladen der Anwendung

Laden Sie die Anwendung vom App Store oder von Google Play herunter.

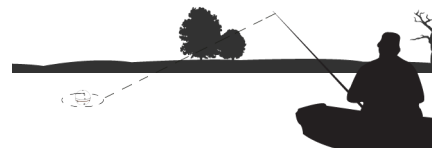
Weitere Informationen (Nutzerhandbuch. 2.2. Installation der Anwendung)



### 5. Deeper zu Wasser lassen

Öffnen Sie die Anwendung auf Ihrem Mobilgerät und legen Sie los!

Weitere Informationen (Nutzerhandbuch. 2.4. Fische finden).



Deeper - Smart Fischfinder funktioniert nicht in kleinen, engen künstlichen Wasserbehältern, wie Eimern oder Aquarien. Bitte nutzen Sie den Deeper nicht unter den aufgeführten Bedingungen.

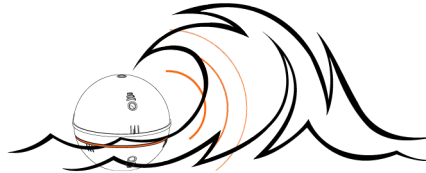
### Benötigen Sie weitere Hilfe?

Weitere Anleitungen zu den Funktionen des Deeper - Smart Fischfinder finden Sie in der App und im Nutzerhandbuch, welches der Verpackung beiliegt.

## BLUETOOTH REICHWEITE HILFREICHE INFORMATIONEN

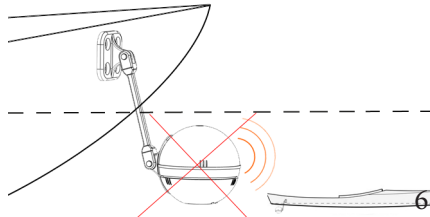
### 1. Wetterbedingungen

Die Bluetooth-Reichweite hängt von den Wetterverhältnissen ab. An einem stürmischen Tag, mit starkem Wellengang, kann das Bluetooth-Signal unterbrochen werden.



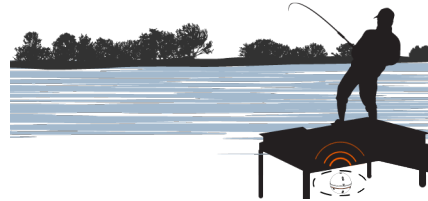
### 2. Gerät nicht untertauchen

Das Bluetooth-Signal kann das Wasser nicht durchdringen. Bitte achten Sie darauf, dass das Gerät durch Montagevorrichtungen nicht unter Wasser gedrückt wird.



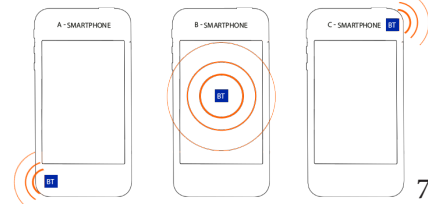
### 3. Verschiedene Hindernisse

Bitte stellen Sie sicher, dass das Signal nicht durch große Stahlgegenstände, Betonplatten oder andere Gegenstände blockiert wird.



### 4. Position des Bluetooth Empfängers

Die Position des Bluetooth-Empfängers ist bei vielen Mobilgeräten unterschiedlich. Bitte kontrollieren Sie die Position des Empfängers, da dies den Sendekegel beeinflussen kann.



### Halten des Mobilgerätes

Aufgrund der verschiedenen Bluetooth-Sendekerkegel der verschiedenen Mobilgeräte-Typen kann die Reichweite geringfügig variieren. Versuchen Sie die ideale Ausrichtung Ihres Mobilgerätes herauszufinden um die beste Signalstärke zu erreichen.

