

Die speziell für Hochsee-Angler entwickelten Fishfinder 100 Blue, Fishfinder 160 Blue und Fishfinder 240 Blue arbeiten mit 2 Frequenzen. Mit den 50 / 200 kHz Schwingern sehen Sie in größere Tiefen

Ein Grund mehr-der neue Gegner des Salzwasserrfischs

und gleichzeitig einen größeren Erfassungsbereich unter Ihrem Boot. Und Sie sehen die Echos sauber getrennt auf hochauflösenden, kontrastreichen Graustufen-Bildschirmen. Die Geräte sind robust, wasserdicht und damit absolut seetauglich. Trotz ihres robusten Aufbaus sind sie sehr einfach zu bedienen. So gibt Ihnen zum Beispiel der Einstellbalken schnellen Zugriff auf die am häufigsten benötigten Einstellungen des Fishfinders.



Spezifikationen

Funktionen

Anzeigeeinstellungen: Automatische Bereichswahl, 2-fach und 4-fach automatischer oder manueller Zoom, 3

Alarmer: Fischsymbolgrößen, Einstellbalken
Tiefwasser, Flachwasser, 3
Fischgrößenalarmer, Batterie

Automatische

Wandlererkennung: zeigt automatisch Geschwindigkeit und Temperatur

See-Thru®

Technologie: Zeigt simultan starke und schwache Echos

Depth Control Gain

(DCG®): Stellt automatisch die entsprechend der Tiefe richtige Fishfinder-Empfindlichkeit ein.

Physikalisch

Gehäuse: Schlagfester Kunststoff, wasserdicht nach IEC 529 IPX7 (1m Tauchtiefe bis 30 min)

Tasten: beleuchtet

Temperatur: -15 bis +70°C

Stromversorgung:

Spannungsbereich: 10 bis 18 Volt mit Überspannungsschutz

Zubehör:

Lieferumfang: Einbau- oder Bügel-Montage (Standard bei Fishfinder 160 und 240 Blue)

Anschlusskabel

2-Frequenz-Standardschwinger
10/40° (es gibt auch Gerätevarianten ohne Schwinger)

Geschwindigkeitsgeber (bei 160Blue und 240 Blue)

Abdeckung (bei 160Blue und 240 Blue)

Handbuch

Kurzbedienungsanleitung engl.

Optional:

Zweiter Bedienplatz

Schnellbefestigung (Quick Out Einbauhalterung)

Optionale Schwinger:

Schwinger, Kunststoff, Inneneinbau, verstellbar

Schwinger, Kunststoff, Spiegelmontage, Tiefe, Temperatur

Schwinger, Kunststoff, Spiegelmontage, Tiefe, Temperatur, Geschwindigkeit

Schwinger, Kunststoff, Durchbruchmontage, Tiefe

Schwinger, Bronze, Durchbruchmontage, Tiefe, Temp., Geschw.; Lg. Schaft

Schwinger, Bronze, Durchbruchmontage, Tiefe

Schwingerzusatz Temperatur

Schwingerzusatz Geschwindigkeit, Spiegelmontage

So unterscheiden sich die Modelle

Fishfinder 100 Blue

Fishfinder 160 Blue

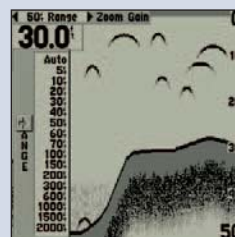
Fishfinder 240 Blue



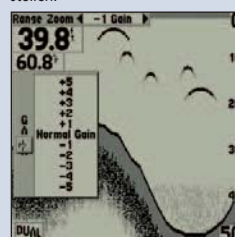
Display	160 x 160 Pixel 5 x 8,3 cm / 9,9 cm Diagonale FSTN LCD mit Hintergrundbeleuchtung
Sonar-Ausgangsleistung	300 Watt RMS, 2400 Watt Spitze zu Spitze
Frequenz	50/200 kHz (40/10°)
Tiefe	375 m Maximaltiefe*
Stromverbrauch	maximal 7 Watt
Abmessungen	13,5 x 12,5 x 6,9 cm (B x H x T)
Gewicht	370 g
Temperatur	standard
Geschwindigkeit	optional

Display	160 W x 160 H pixels 8,3 x 8,3cm / 11,7 cm Diagonale FSTN LCD mit Hintergrundbeleuchtung
Sonar-Ausgangsleistung	500 Watt RMS, 4000 Watt Spitze zu Spitze
Frequenz	50/200 kHz (40/10°)
Tiefe	470 m Maximaltiefe*
Stromverbrauch	maximal 12 Watt
Abmessungen	16 x 12,5 x 7,6 cm (B x H x T)
Gewicht	635 g
Temperatur	standard
Geschwindigkeit	standard

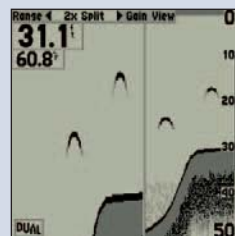
Display	240 x 240 Pixel 8,3 x 8,3cm / 11,7 cm Diagonale FSTN LCD mit Hintergrundbeleuchtung
Sonar-Ausgangsleistung	500 Watt RMS, 4000 Watt Spitze zu Spitze
Frequenz	50/200 kHz (40/10°)
Tiefe	470 m Maximaltiefe*
Stromverbrauch	maximal 12 Watt
Abmessungen	16 x 12,5 x 7,6 cm (B x H x T)
Gewicht	635 g
Temperatur	standard
Geschwindigkeit	standard



Sie können einen Bereich festlegen oder automatische Bereichswahl einstellen.



Der Detaillierungsgrad kann mit der Empfindlichkeitseinstellung vorgewählt werden.



Im geteilten Bildschirmmodus sehen Sie gleichzeitig die normale und gezoomte Darstellung.

© 2002 GARMIN Corporation



GPS GmbH
Lochhamer Schlag 5a
D-82166 Gräfelfing (bei München)
TEL 089-85 83 64-0
FAX 089-85 83 64-44
info@gps-nav.de
www.garmin.de



GARMIN (Europe) Ltd.
Unit 5, The Quadrangle,
Abbey Park Industrial Estate,
Romsey, SO51 9AQ, UK
Tel 44/(0)1794.519944
Fax 44/(0)1794.519222

www.garmin.com

Vorläufige Spezifikationen. Änderungen ohne Vorankündigung vorbehalten.

* Tiefenbereich abhängig von Salzgehalt, Grundbeschaffenheit und weiteren Wassereigenschaften.