



## 5'' – 7'' GPS / Kartenplotter (Fischfinder) O·CHART 5 (F) O·CHART 7 (F)

### 2 in 1 oder lieber 3 in 1?!

Die O.Chart Kombinationsmöglichkeiten vereinen auf Wunsch bis zu drei Geräte in einem Gehäuse: ein GPS, einen Kartenplotter und einen 600 Watt Fischfinder (F-Model). Sie brauchen kein zusätzliches Antennenkabel und die Spannungsversorgung läuft über die ausgeklügelte Halterung mit wasserfesten Anschlüssen. So läßt sich Ihr O.Chart bei Bedarf in nur drei Sekunden ruckzuck abnehmen!



# RADIO OCEAN

Erfahrung und Kompetenz...

Bereits seit 1936 ist RADIO OCEAN im nautischen Markt aktiv und jetzt legt die Marke Ihre aktuellen Entwicklungen vor: GPS/Kartenplotter und GPS/Kartenplotter/Fischfinder.

vertrieben von **FURUNO**

[www.busse-yachtshop.de](http://www.busse-yachtshop.de) | [info@busse-yachtshop.de](mailto:info@busse-yachtshop.de)



## 5'' GPS / Kartenplotter

# O·CHART5



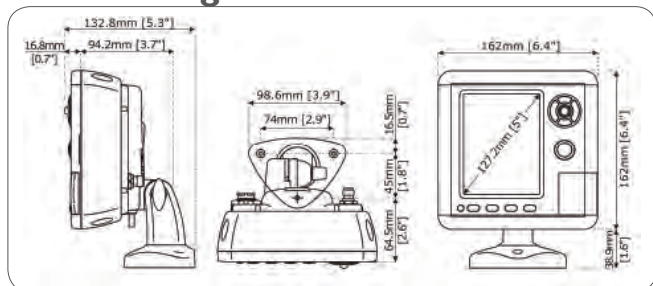
Im O.Chart5 finden Sie das beste Preis-/Leistungsverhältnis für anwenderfreundliche Navigation.

### Eigenschaften

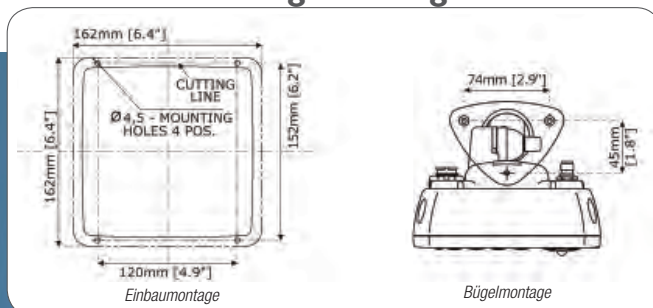
- LCD Bildschirm mit Anti-Reflex Beschichtung
- auch bei direkter Sonneneinstrahlung ablesbar
- stabiles und wasserfestes Gehäuse (0° - 50° C)
- Touchscreen Knöpfe für Kartendrehung und Ein- und Auszoomen
- Flacheinbau möglich
- Weltweite Hintergrundkarte im Lieferumfang enthalten
- Mit C-Map MAX (SD) kompatibel
- schnell abnehmbare Halterung (kippen & drehen)
- Eingebauter GPS-Empfänger und -Antenne (WAAS/EGNOS)
- Routen/Wegpunkte
- Spannungsversorgung und -verbrauch
- NMEA 0183 Eingang/Ausgang
- darstellbare Daten
- analoger Video-Eingang (PAL, NTSC)
- MOB Funktion
- "GPS Aus" Funktion für Routenplanung zuhause, direkt am Gerät

Mit Spannungsversorgung aus dem Bordnetz bietet dieser kompakte Kartenplotter eine komfortable Bildschirmgröße und ist auch bei direkter Sonneneinstrahlung sehr gut ablesbar.

### Abmessungen



### Einbau-/ oder Bügelmontage

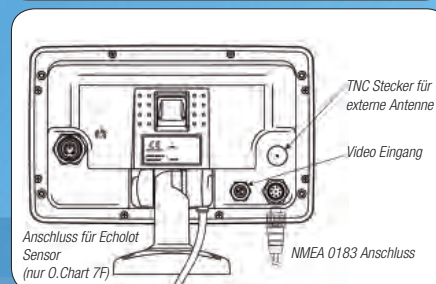
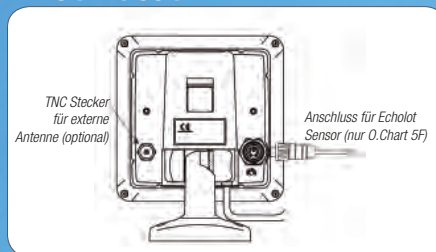


Zur Erhöhung Ihrer Sicherheit kann der O.Chart AIS Ziele von einem externen AIS-Empfänger darstellen (AIS100 und AIS200 von Radio Ocean)

Schließen Sie AIS100 einfach an Ihren O.Chart an, um AIS Daten darzustellen.



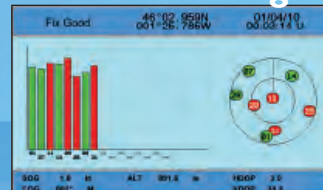
### Anschlüsse



### Highway Display



### GPS Status Anzeige



Lock in-Lock out System

Ruckzuck! Bei Bedarf nehmen Sie den O.Chart in nur 3 Sekunden ab. Es ist lediglich ein einziges spritzwassergeschütztes Kabel notwendig, das im Lieferumfang enthalten ist. Das drehbare Lockin-Lockout System kombiniert Spannungsversorgung und NMEA in einem.

# 7" GPS / Kartenplotter



Ein breiter und heller Flachbildschirm im Programm der Nr. 1 in nautischer Elektronik- was könnte zuverlässiger sein?

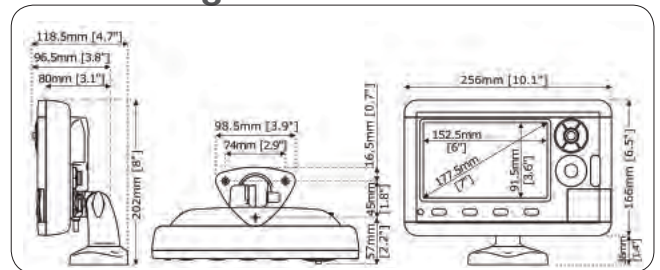


Mit dem breiten und hochauflösenden Farb-Display bietet der GPS/Kartenplotter O.Chart 7 eine überzeugende und brillante Bildqualität.

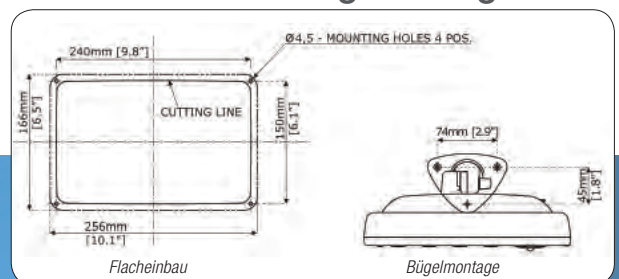
O.CHART	O.CHART7
5" QVGA 320x240 Pixel	7" WVGA HD 800x480 Pixel
X	X
X	X
X	X
X	X
X	X
X	X
X	X
25 / 500	25 / 500
12 vdc / 600mA	12 vdc / 600mA
2 / 2	4 / 4
AIS und DSC(*)	AIS und DSC(*)
-	1
X	X
X	X

**• Hüter-Alarm**, diese Funktion scannt die Karte automatisch auf gefährlichen Hindernissen bis zu 1nm voraus. Tiefen können dabei zwischen 0 und 99 m eingestellt werden.  
**• Tiden & Strömungen**, dynamische Simulation von Tiden- und Strömungsdaten für das Areal in dem Sie navigieren.

## Abmessungen



## Flacheinbau oder Bügelmontage



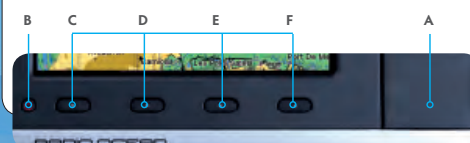
(\*) Dank DSC Empfang wird der vom UKW übermittelte Wegpunkt auf dem Kartenplotter dargestellt.

## Einfache Handhabung

Das ergonomische Tastenfeld und eine intuitive Softwareschnittstelle garantieren eine einfache und komfortable Bedienung. Ob Sie Kartendetails betrachten, Routen erstellen und über Wegpunkte zu einem bestimmten Ziel navigieren möchten, oder Ereignispunkte in der Karte anlegen -all diese Funktionen erschließen sich Ihnen kinderleicht. Lassen Sie sich einfach von Ihrer Intuition führen.



TOUCHES	NOMS	FUNCTIONS
1	MENU	öffnet das Menü "Einstellungen"
2	GOTO	zur Auswahl der Navigationsfunktionen
3	ENTER	bestätigt die getroffene Auswahl, Wegpunkte, Markierungen und zeigt Objekt-Informationen
4	ZOOM +/-	Displayzoom einstellen um Details anzuzeigen oder aus der Karte heraus oder in sie hinein zu zoomen
5	KeyBoard	Cursor schnell und genau bewegen oder verschiedene Optionen im Menü durchblättern
6	CLEAR	Menü ohne Änderungen verlassen oder zurück zum vorherigen Menü
7	Zoom Slider	Kartenmassstab stufenlos ändern
8	Map Rotor	Wenn "Perspektive View" gewählt ist, dreht sich die Kartenansicht in der Mitte des Bildschirms
A	Waterproof Door	Zur Aufnahme der C-Map SD Karte
B	Power	Ein-/Ausschalten oder Helligkeit und Kontrast einstellen
C		
D		
E	Softkeys	Verschiedene Funktionen, je nach eingestelltem Modus: bestätigen, löschen, einrücken, ändern...
F		





5" & 7" GPS

O·CHART5F

O·CHART7F



Der kombinierte O.CHART5F und O.CHART7F ergänzen die Radio Ocean Angebotspalette der GPS/Kartenplotter. In einem Gehäuse sind in dieser Variante 3 Geräte untergebracht - Nutzen Sie zusätzlich zu GPS und Kartenplotter den echten Fischfinder. Die externe Verkabelung besteht lediglich aus einem Spannungs-/Datenkabel und einem Sensorkabel. Als besonders platzsparende Geräte sind O.CHART5F und O.CHART7F speziell für kleinere Boote mit wenig Platz eine attraktive Lösung.

## Eigenschaften

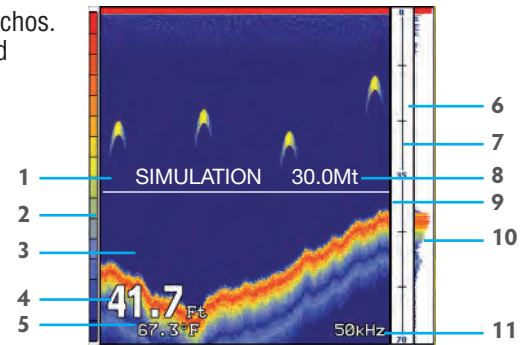
- 50/200 kHz Dualfrequenz
- 600 Watt RMS Leistung
- 600m Maximaltiefe
- AIRMAR XID 8-poliger Sensor
- SOG, DPT & TMP Daten

	4.006.0001 P58	Passende Geber -8 polig- 600 Watt, Heckmontage Sensor mit Tiefe, Geschw. und Temp.		4.006.0003 P79	Kunststoffsensoren -8 polig- 600 Watt, Inneneinbausensoren mit Tiefenfunktion
	4.006.0002 P319	Kunststoffsensoren -8 polig- 600 Watt, Durchbruchmontage mit Tiefenfunktion		4.006.0004 B744V	Bronzesensoren -8 polig- 600 Watt, Durchbruchmontage mit Tiefe, Geschwindigkeit und Temperatur. Ausgleichstück im Lieferumfang

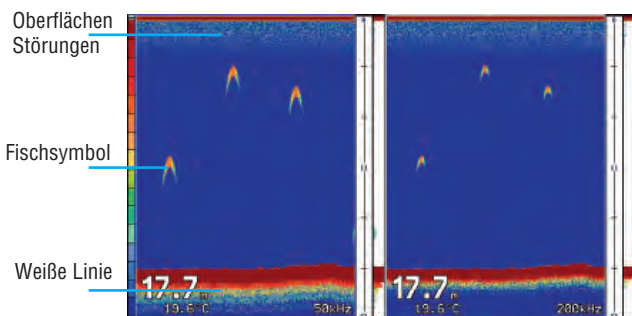
## Erste Schritte am Fischfinder

Das Display auf den Kartenplotter zeigt ein Histogramm der vom Sensor übermittelten Tiefenechos. Im Fischfinder-Menü können die Einstellungen für Empfindlichkeit des Empfängers, Tiefen und die Geschwindigkeit des Bildlaufs des Fischfinder-Displays vorgenommen werden.

- 1 Warnmeldung**
- 2 Echogrammfenster** zeigt ein Abbild des Wassers unterhalb des Boots. Echos auf der rechten Bildschirmseite sind aktueller und näher bei Ihnen als die Echos auf der linken Seite.
- 3 Farbskala** zeigt Verwendung der Farben für die Signalstärke der Echos im Echogramm. Die Farbe oben auf der Skala steht für die maximale Signalstärke des Gebers.
- 4 Digitale Tiefenanzeige** zeigt die aktuelle Bodentiefe unter dem Sensor an.
- 5 Wassertemperatur** zeigt je nach Sensor die aktuelle Wassertemperatur vom Temperatursensor an.
- 6 Alarmskala** Balken zeigen Flach- und Tiefen-Alarmwerte. Der Alarm wird ausgelöst, wenn der eingestellte Wert erreicht wird.
- 7 Tiefenskala** senkrecht unterteilter Balken zeigt die Tiefe des auf dem Display angezeigten Bereichs an.
- 8 Variable Depth Marker (VDM)** Die horizontale Linie im Echogrammfenster zeigt Tiefendaten.
- 9 Zoom Balken** zeigt den Teil des Echogramms, der augenblicklich im Zoombereich dargestellt ist.
- 10 A-Scope** Echtzeit Darstellung der Fischechos und der Bodenbeschaffenheit direkt unter dem Geber. Horizontale Linien dessen Länge und Farbe je nach Signalstärke dargestellt werden.
- 11 Betriebsfrequenz** zeigt die derzeit verwendete Frequenz an.



## Das zeigt Ihr Echogramm



## ALARME

- **Flach-/Tiefwasseralarm**  
Alarm wird ausgelöst, wenn der eingestellte Wert erreicht wird.
- **Hoch/Tief Wassertemperaturalarm**  
Alarm wird ausgelöst, wenn ein voreingestellter Wert erreicht wird
- **Wassertemperatur-Alarm** Ein Alarm wird ausgelöst, wenn ein voreingestellter Wassertemperaturwert erreicht wird.
- **Fischalarm** Der Fischalarm wird ausgelöst, wenn Fische vom Sensor erfasst werden. Fünf Werte/Größen können eingestellt werden: AUS, Klein, Mittel, Groß und sehr Groß. Der Alarm ertönt, wenn der eingestellte oder ein größerer Wert entdeckt wird.

Ihr Händler