

# Montageanweisung NEXUS / Star Echogeber und Verstärker-Box

## INHALT:

1. Allgemeines
2. Teile-Liste
3. Platzierung des Gebers
4. Montage
5. Verbindung der Verstärker-Box mit dem Instrument
6. Eichung
7. Technische Daten
8. Garantie

## 1. ALLGEMEINES

Der NEXUS Echogeber ist ein Geber durch Deck und für Segel- und Motorboote geeignet.

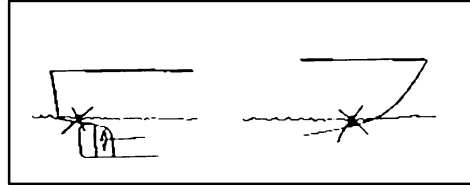
## 2. TEILE-LISTE

- 1 Montageanweisung
- 1 Garantiekarte
- 1 Verstärker-Box incl. 4 Schrauben
- 1 Echogeber mit 3 m Kabel
- 1 Mutter
- 1 Instrumentenkabel 8 m
- 4 Extra Kabelhülsen (0,25 mm)

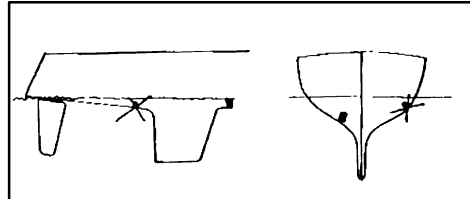
## 3. PLAZIERUNG DES GEBERS

Die Meßempfindlichkeit und -genauigkeit hängen von der richtigen Platzierung ab. **Der Geber sollte so montiert werden, daß er sich immer unter Wasser befindet und nicht von Wirbeln oder**

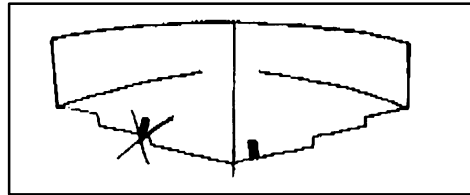
**Wasserblasen vom Kiel oder Propeller beeinflusst wird.**



vermeiden Sie die Montage des Gebers in der Nähe von scharfen Kanten des Rumpfes. Hier können sich Wirbel bilden, die Meßgenauigkeit beeinflussen.



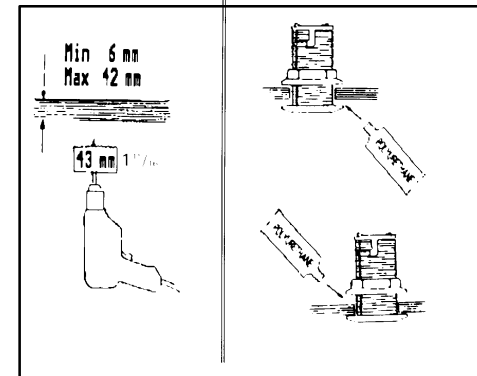
Obwohl der Geber ein Signal mit großem Spreizwinkel ausstrahlt, sollte er so vertikal wie möglich montiert werden.



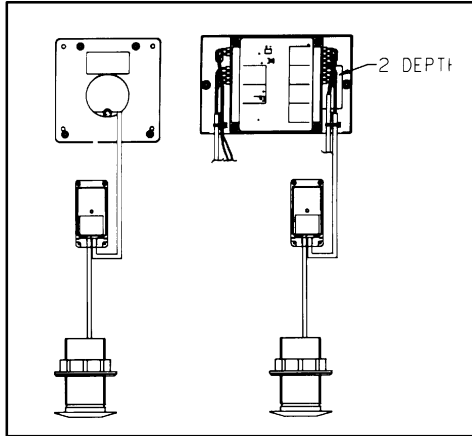
Wenn Sie Fragen bezüglich der Montagestelle haben, lassen Sie sich von Ihrer Werft oder Ihrem Marin-Fachhändler beraten. Denken Sie daran, daß der Geber vom Bootsinnern aus erreichbar sein muß.

## 4. MONTAGE

1. Verwenden Sie einen Bohrer mit 43 mm (1 1/16") Durchmesser für die Bohrung durch den Rumpf (siehe Kap. 3 - Platzierung).
2. Bestreichen Sie den Blindstopfen mit reichlich Polyurethan- Dichtungsmittel und ziehen Sie mit der Hand innen die Mutter an.
3. Wenn das Dichtungsmittel außen getrocknet ist, lösen Sie die Mutter und streichen Sie Dichtungsmittel auf die Innen seite. Ziehen Sie die Mutter wieder mit der Hand an.



## 5. VERBINDUNG DER AMPLIFIER-BOX MIT DEM INSTRUMENT



Das Geberkabel ist deutlich markiert mit Nr. 2. Die Farben entsprechen den Farben am entsprechenden Eingang an der Klemmleiste des Servers.

Wenn das 8 m lange Kabel zwischen Server und Amplifier-Box gekürzt werden muß, verwenden Sie die extra mitgelieferten Kabelhülsen. Pressen Sie die Kabelhülsen an jeden Draht mit einer Flachzange an.

**WICHTIG! KÜRZEN SIE NICHT DAS 3 M LANGE GEBERKABEL!**

## 6. EICHUNG

Die Eichung wird an dem Multi-Control-Instrument oder am Echolot-Anzeigergerät vorgenommen (siehe Gebrauchsanweisung).

## 7. TECHNISCHE DATEN

Maße:	Amplifier-Box 140 x 68 x 42 mm (5 1/2" x 2 2/3" x 1 5/8")
Geber:	42 x 86 mm (1 5/8" x 3 3/8")
Geberkabel:	3 m + 8 m (9,9 ft + 26,2 ft)
Spannung:	12V DC (10-16 V)
Stromverbrauch:	0,2 W
Genauigkeit:	+/- 0,1%
Meßbereich:	0,8 - 150 m (3 - 450 ft) bei Geschwindigkeit bis 30
Koten:	
Geberart:	Piezocrystal 200 kHz.
Temperatur:	In Betrieb -10°C bis +70°C Lagerung -35°C bis +85°C

Die Tiefenmessung basiert auf Echos, die mit 1,463 m/Sek. durch das Wasser gehen.

## 8. GARANTIE

Der Hersteller gewährt zwei Jahre nach Kaufdatum eine Garantie für Fabrikfehler und Material. Bei Reklamationen geben Sie bitte das beanstandete Gerät zusammen mit der Garantiekarte und Ihrem Einkaufsbeleg an Ihren Fachhändler, der für fachgerechten Service sorgen wird. Der Hersteller behält sich das Recht vor, jederzeit technische Änderungen vorzunehmen.